



**Zeiterfassung –
zuverlässig und
rechtskonform**

timemaster.LOCAL

Übersicht

Ihre Vorteile mit Timemaster LOCAL	4-5
Das Basismodul zur Zeiterfassung	6-7
Die Zusatzmodule	8-11
App, Terminal oder PC?	12
Das Terminal	13
3 Schritte zur einfachen Einführung	14
Ihre Vorteile mit Timemaster Servicevertrag	15

Zuverlässige und rechtskonforme Zeiterfassung für Ihr Unternehmen



Rechtskonformität sichern

Objektiv, zuverlässig und rückverfolgbar – mit Timemaster Zeiterfassung sind Sie gesetzlich auf der sicheren Seite. Einsicht und Zugriff der Mitarbeiter auf das Zeiterfassungssystem schafft Transparenz und klare Verhältnisse.

Prozesse digitalisieren

Dank der vielfältigen Features der Timemaster Zeiterfassung unterstützen Sie die Digitalisierung und Optimierung des Zeit- und Personalmanagements für schlankere und effiziente Geschäftsprozesse.

Ressourcen einsparen

Weniger Aufwand, mehr Kapazitäten – mit Timemaster Zeiterfassung sparen Sie Zeit und Geld. Sie können sich zudem von der lästigen Bearbeitung von Listen, Excel-Tabellen und Stempelkarten verabschieden.

Entdecken Sie die Stärken der Timemaster LOCAL Zeiterfassung:



Moderne Technologie

Verlassen Sie sich auf unser inhouse entwickeltes, hochfunktionales Zeiterfassungssystem: browserbasiert, plattformunabhängig und sicher.



Mobil oder stationär

Ob im Home-Office, auf Geschäftsreise oder im Büro – mit Timemaster LOCAL erfassen Ihre Mitarbeiter die Zeiten überall und plattformunabhängig.



Zugeschnitten auf Ihre Bedürfnisse

Das modulare Konzept von Timemaster LOCAL ist äußerst flexibel. Es kann je nach Bedarf erweitert und an Ihr Unternehmen angepasst werden.

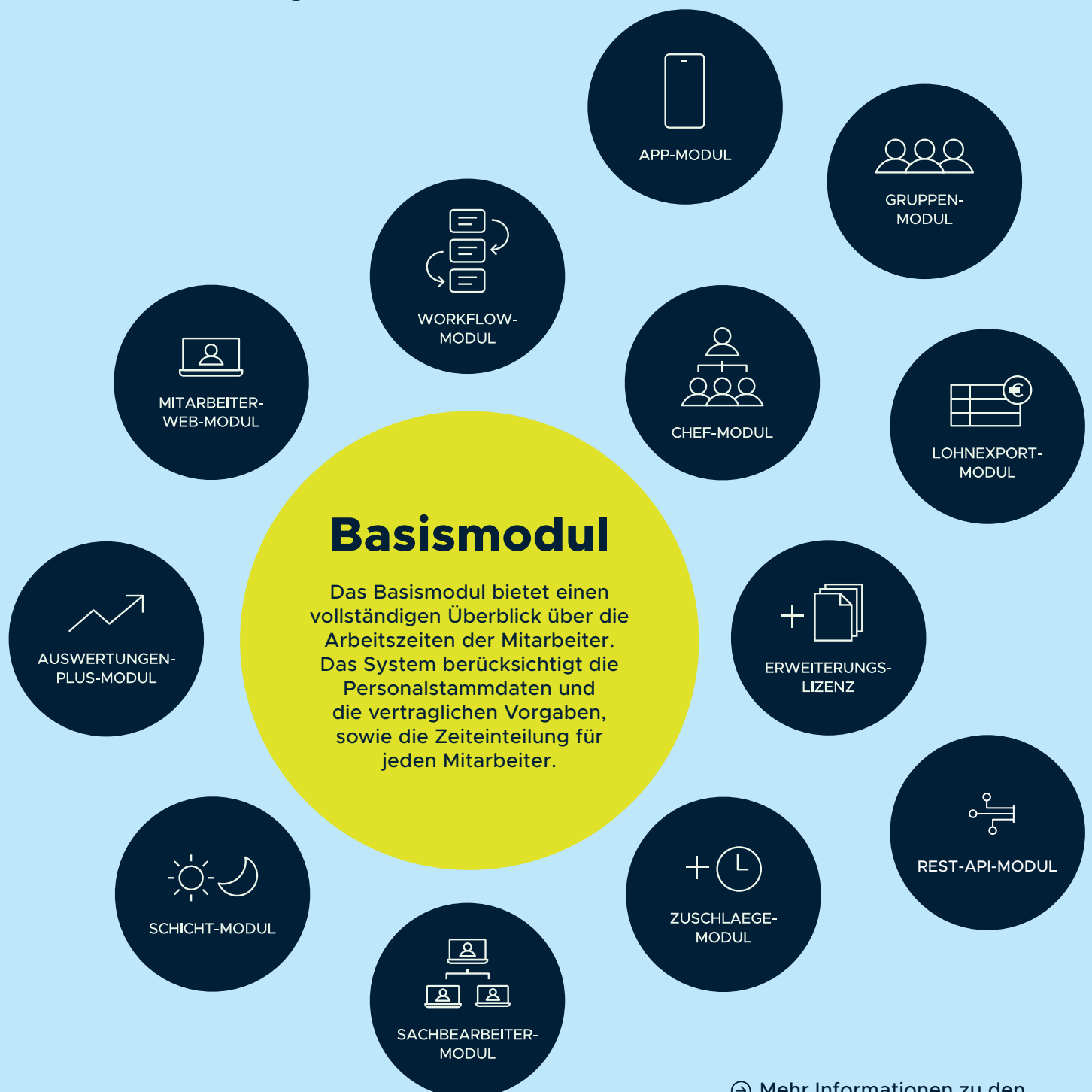


Umfassender Support und Service

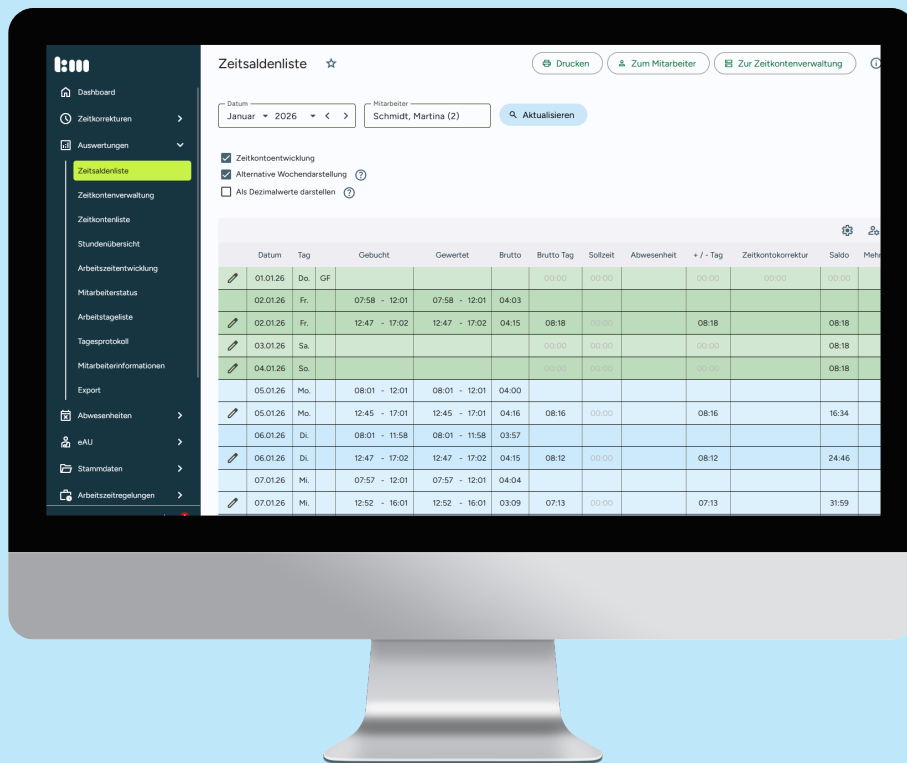
Wir beraten Sie persönlich von der Entscheidungsfindung für das passende System bis hin zur rechtskonformen Implementierung und bei auftretenden Schwierigkeiten.

Ihr Fundament für eine effiziente Verwaltung

Das Timemaster LOCAL Basismodul zur Zeiterfassung



➔ Mehr Informationen zu den Zusatzmodulen finden Sie auf Seite 8-11.



Wichtige Funktionen des Basismoduls im Überblick:

- ⊙ Zentrale Zeitsaldenliste mit Abwesenheiten, Zeitbuchungen, Auswertungen
- ⊙ Auffälligkeitsprotokoll für etwaige Unstimmigkeiten
- ⊙ Übersichtliche Zeitkontenliste zum Nachtrag und zur Korrektur
- ⊙ Abwesenheiten einsehen, planen, auswerten
- ⊙ Frei definierbare Abwesenheitsgründe
- ⊙ Monats- und Jahreskalender für einen schnellen Überblick der Abwesenheiten
- ⊙ Wochen- und Tageszeitmodelle
- ⊙ Übersichtliche Urlaubsliste und Urlaubsanspruchsdefinitionen
- ⊙ Regionale Feiertagsliste und -verwaltung
- ⊙ Konfigurationsanalyse

Maßgeschneiderte Lösungen für Ihre Unternehmens- anforderungen

Flexible und skalierbare Zusatzmodule

Die Timemaster LOCAL Zusatzmodule bieten eine Vielzahl von Lösungen und ermöglichen es Ihnen, die Funktionen Ihres Zeiterfassungssystems effizient an Ihre Bedürfnisse anzupassen. Die Wahl dieser Module hängt beispielsweise von der Größe Ihres Unternehmens und dem erwünschten Funktionsumfang ab.



Ihr Unternehmen umfasst mehr als 10 Mitarbeiter?

Nutzen Sie die Timemaster LOCAL Erweiterungslizenz, um alle Mitarbeiter des Unternehmens im Personalregister anzulegen und zentral zu verwalten. Jede Erweiterungslizenz umfasst 10 weitere Mitarbeiter.

Jederzeit erweiterbar: Sollten Sie in Zukunft weitere Funktionen benötigen oder weitere Mitarbeiter in die Zeiterfassung einbeziehen wollen, können Sie schnell und einfach das entsprechende Modul anfragen.

Transparente Rollen- und Rechteverteilung



Mitarbeiter-Web-Modul:

- + Transparenz für Mitarbeiter
- + Weniger Rückfragen an das Personalbüro

Das Mitarbeiter-Web-Modul bietet die Möglichkeit, Mitarbeiter zu Benutzern des Systems zu ernennen und ihnen Rechte zuzuweisen. Auf Wunsch erhält jeder Mitarbeiter eigene Anmeldedaten für Timemaster WEB und kann beispielsweise Zeitbuchungen vornehmen und einsehen. Ebenso stehen ihnen die persönlichen Urlaubs- und Zeitkonteninformationen zur Verfügung.



Sachbearbeiter-Modul:

- + Individuelle und flexible Verteilung der Bearbeitungsrechte

Mit diesem Modul können Mitarbeitern Benutzerrollen mit entsprechenden Rechten zugewiesen werden. Ein Personal-Sachbearbeiter erhält eigene Zugangsdaten und kann somit Mitarbeiterdaten selbstständig bearbeiten. In Kombination mit dem Gruppen-Modul (Seite 8) ist das Sachbearbeiter-Modul auch für Abteilungsleiter geeignet.



Chef-Modul:

- + Informationen zur Zeiterfassung der Belegschaft einsehen

Die Funktionen, zum Beispiel für Vorgesetzte, enthalten alle relevanten Informationen über den Status des Mitarbeiters: ob er abwesend oder anwesend ist, den Grund für die Abwesenheit und die voraussichtliche Dauer der Abwesenheit. Das Tagesprotokoll enthält für einzelne Tage in Tabellenform eine Auswertung über die geleisteten Stunden, die erste und letzte Buchung oder die Anzahl der gebuchten Pausen.



App-Modul:

- + Mobile Nutzung
- + Schnelles und einfaches Einloggen
- + Geeignet für den Außendienst

Wenn Sie oder Ihre Mitarbeiter unterwegs sind und keine Möglichkeit haben, auf einen PC zuzugreifen oder am Terminal zu buchen, können Sie das mobile App-Modul für iOS oder Android nutzen. Neben der praktischen Smartphonennutzung können Sie weitere persönliche Daten wie Urlaubstage, Resturlaub oder das Zeitkonto einsehen. Dieses Modul wird mit dem Mitarbeiter-Web-Modul kombiniert.

Reibungsloses Belegschafts- und Teammanagement



Workflow-Modul:

- + Vereinfachung durch Digitalisierung der Arbeitsprozesse
- + Abschaffung von unnötiger Papierarbeit

Mit dem Modul Workflow können alle autorisierten Benutzer über das Mitarbeiter-Dashboard Workflows erstellen, bearbeiten und überprüfen. Dadurch wird ein einfacher, transparenter und effizienter Prozess für wiederkehrende Arbeitsabläufe in der Personalzeiterfassung gewährleistet, wie zum Beispiel die Beantragung und Genehmigung von Urlaubsanträgen oder der Ausgleich von Überstunden.



Schicht-Modul:

- + Klarheit durch übersichtliche Darstellung der Schichten

Mit dem Schichtmodul werden die Arbeitszeiten der Mitarbeiter entsprechend der festgelegten Schichtzuordnung erfasst und ausgewertet. Ein Schichtplan kann aus einer beliebigen Anzahl von Schichtgruppen bestehen. Im Falle einer Änderung können die Schichten leicht auf Tages- oder allgemeiner Basis umgestellt werden. Für jede Schicht können unterschiedliche Arbeits- und Pausenregeln festgelegt werden.



Gruppen-Modul:

- + Übersicht und Strukturierung für größere Unternehmen
- + Geeignet für Unternehmen mit mehreren Standorten

Dieses Modul ermöglicht die hierarchische Einteilung und einfache Strukturierung der Belegschaft in Teams, Abteilungen und Bereiche. Dieses Tool eignet sich als Basis für Auswertungen, sachbearbeiterbezogene Berechtigungen zur Bearbeitung, mehrstufige Genehmigungsworkflows und für externe Veranstaltungen.

Präzise und automatisierte Verwaltung



Lohnexport-Modul:

- + Entlastung der Personalabteilung
- + Fehlervermeidung beim Steuerberater

Die monatliche Entgeltabrechnung ist eine notwendige, aber zeitaufwendige Pflicht für jeden Arbeitgeber. Alle für die Abrechnung relevanten Bewegungsdaten werden für die Lohnprogramme DATEV Lohn und Gehalt, DATEV Lodas und Lexware lohn+gehalt in Timemaster aufbereitet.



Zuschläge-Modul:

- + Automatisierte Berechnung und Auswertung der Überstunden

Mit dem Zuschläge-Modul ist es möglich, Zuschläge für Mitarbeiter zu definieren, welche Überstunden machen, nachts oder an Sonn- und Feiertagen arbeiten. Die Definition der verschiedenen Zuschläge ist frei einstellbar. So können die in Ihrem Unternehmen geltenden Vereinbarungen und Tarife individuell berücksichtigt werden.



Auswertungen-Plus-Modul:

- + Einfache Auswertung der Stunden
- + Direktes Versenden an Mitarbeiter

Mit diesem Modul können Sie bestimmte Auswertungen wie zum Beispiel einen schnellen Überblick über geleistete Arbeitsstunden, Abwesenheiten oder Zuschläge pro Mitarbeiter erstellen. Die ausgewählte Liste kann als PDF-, CSV- oder Excel-Dateien exportiert und einfach per E-Mail an Mitarbeiter verschickt werden.



REST-API-Modul:

- + Nahtlose Integration für Ihre Systeme
- + Einfache Tests mit der Sandbox

Mit diesem Modul erweitern Sie Timemaster LOCAL um eine moderne Datenschnittstelle. Über die REST API können Sie Zeiterfassungs-, Mitarbeiter- und Abwesenheitsdaten automatisch in Unternehmensanwendungen übertragen.

App, Terminal oder PC?

Sie entscheiden, wie die Zeit erfasst werden soll.

Wie erfassen Ihre Mitarbeiter die Arbeitszeiten optimal? Grundsätzlich kann die Zeiterfassung mit Timemaster LOCAL auf drei verschiedene Arten erfolgen: per Terminal, am PC und mit dem Smartphone per App. Natürlich lassen sich die drei Optionen auch individuell kombinieren.



Terminal

Für Haupt- und Außenstandort:

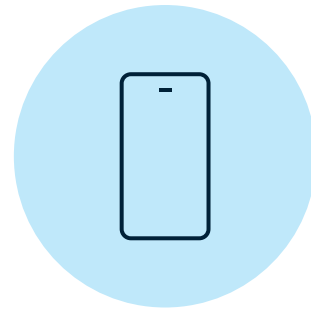
Praktisch und zuverlässig. Jeder Mitarbeiter erhält einen eigenen Transponder zur Erfassung der Arbeits- und Pausenzeiten, mit dem er am Terminal per Funk identifiziert werden kann.



PC

Ideal für das Home-Office:

Mit der Webfunktion können Sie Mitarbeitern Rechte zuweisen. So können sie sich einfach von ihrem PC aus einloggen.



Smartphone-App

Für den Außendienst geeignet:

Smart, mobil und unabhängig mit der App für Android und iOS. Sollte das Netz nicht verfügbar sein, werden die Daten vorübergehend gespeichert und automatisch übertragen, sobald die Verbindung wiederhergestellt ist.

Für jede Branche und Unternehmen die passende Lösung: Ob Handwerksbetrieb oder im Medizinlabor, im Industrieunternehmen oder in der Verwaltung – mit dem richtigen Endgerät sorgen Sie dafür, dass keine Buchung verloren geht.

Zeiten effizient und kontaktlos am Terminal erfassen

Terminal plus7

Dank einfacher Anbringung an beispielsweise Eingangsbereichen, erfolgen die Buchungen der Arbeitszeiten sowie Pausen präzise und komfortabel. Jeder Mitarbeiter bucht mittels persönlicher Transponder oder Karte schnell, berührungslos und hygienisch. Die Daten werden zur Einsicht in Echtzeit zur Verfügung gestellt.



Terminal Pro-Modul – die smarte Erweiterung

Mit dem Terminal Pro-Modul haben Sie und Ihre Mitarbeiter über die Terminals die Möglichkeit, relevante Informationen zur Zeiterfassung direkt vom Erfassungsterminal abzurufen:

- ✓ An- und Abwesenheitsstatus
- ✓ Zeitkonto
- ✓ Urlaubsinformationen
- ✓ Letzte gebuchte Arbeitszeiten
- ✓ Und andere Funktionen

Schnell und einfach zur Zeiterfassung in 3 Schritten



Zusatzmodule wählen



Erweiterungslizenzen

anhand der Mitarbeiterzahl festlegen



Starterset auswählen



Kostengünstig und persönlich – jetzt Servicevertrag vereinbaren!

Ihre Vorteile in einem Servicevertrag:

- ✔ Umfangreicher, schneller Hotline-Support
- ✔ Regelmäßige Updates und Upgrades für Ihre Soft- und Hardware
- ✔ Bereitstellung eines Ersatzgerätes bei Terminalreparaturen
- ✔ Informationsdienste zu Neuerungen
- ✔ Anpassungen bei Gesetzesänderungen
- ✔ Updates bei Betriebssystemänderungen
- ✔ Fehlerbereinigung über die Gewährleistungszeit hinaus
- ✔ Aktuelle, umfangreiche Benutzerdokumentationen
- ✔ Vergünstigte Stundensätze für kostenpflichtige Dienstleistungen

Jetzt beraten lassen: Sie möchten mehr über Ihre Vorteile mit Timemaster Zeiterfassung erfahren oder haben spezifische Fragen? Unsere Experten stehen Ihnen jederzeit telefonisch unter 0491/6008-460 oder per E-Mail an info@timemaster.de zur Verfügung, um Sie individuell zu beraten.



Jetzt individuelle Beratung anfordern!



0491 / 6008-460



info@timemaster.de



Demoversion auf
www.timemaster.de
unverbindlich testen.



www.timemaster.de

Über Timemaster

Tradition trifft Innovation – seit über 30 Jahren treibt uns der Erfindergeist für smarte Unternehmensprozesse an.

Änderungen, Irrtümer und Schreibfehler vorbehalten. Stand 03/2026